

Parceria
para o
sucesso!

Magis Qualis



Qualidade constrói-se com trabalho...

... mas sustenta-se em
colaboração e parcerias de
sucesso!

Projetos

- Consultoria Projeto
- Qualidade (CAF+EFQM+EQAVET+...)
- Avaliação
- Tecnológicos

Investigação

- Universidades / Escolas

Reconhecimento

- Formação (CCPFC+DGERT)
- Parceiro Social (OCDE)
- Satisfação/Qualidade (motivação)





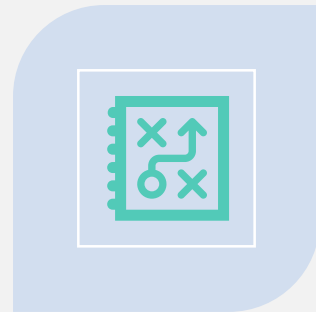
Workshop

Objetivos a atingir na sessão de hoje

Objetivos a atingir na sessão de hoje...



O REFERENCIAL EQAVET



INDICADORES DE
ALINHAMENTO COM O
REFERENCIAL EQAVET



FOCUS GROUPS



CONCLUSÕES DOS TRABALHOS
RECOLHIDO

EQAVET

Alinhamento de processos

Qualidade e monitorização da
qualidade

EQAVET

EQAVET

European Quality Assurance in Vocational Education and Training

Quadro de Referência Europeu de Garantia da Qualidade para o Ensino e a Formação Profissionais (Quadro EQAVET)

Metas
Nacionais

Todos os cursos com selo EQAVET – 2020

Financiamento POCH

Qualidade é...

Visão e Ação

Estratégica

Determinada

Envolvimento

Partes interessadas internas

Partes interessadas externas

Melhoria sustentada

Processos

Comunicação

Satisfação

Envolvimento

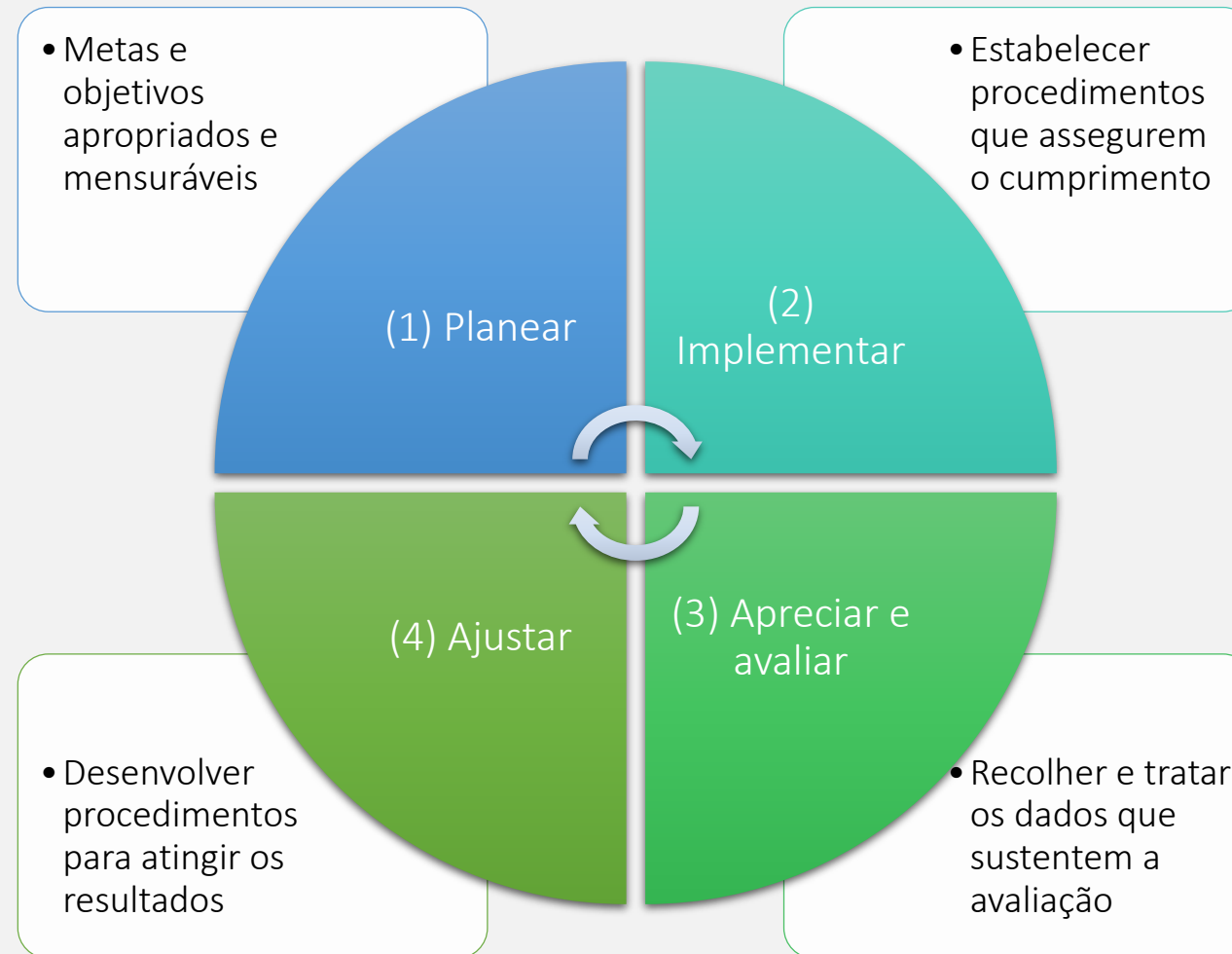
Perseverança

Tempo para refletir

Sustentar práticas

Melhorar sempre

Ciclo de Qualidade EQAVET (Shewhart ou Deming)



Transversais

Critério 5. Diálogo institucional para a melhoria contínua da oferta de EFP

Critério 6. Aplicação do ciclo de garantia e melhoria da qualidade da oferta EFP

Prioridades Nacionais - Indicadores

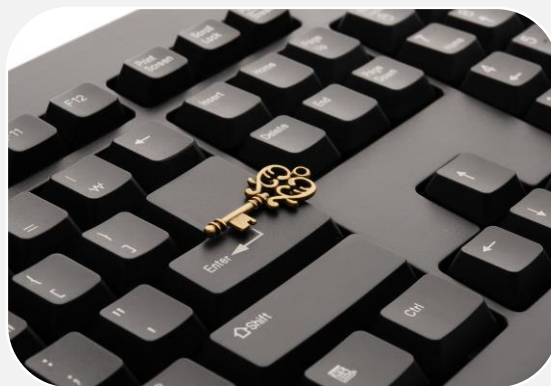


Indicador EQAVET 4a)



Formandos que concluíram com êxito

Indicador EQAVET 5a)



Destino dos formandos após a conclusão da formação

Indicador EQAVET 6a)



Emprego obtido após conclusão *

Indicador EQAVET 6b)³



Satisfação dos formandos e dos empregadores

* – profissões relacionadas com o curso



skills

Capacitação para alinhamento EQAVET

Desenvolvimento documental e
comunicacional do processo

Organização do processo de verificação de conformidade EQAVET



Preparação e disponibilização dos documentos



Agendamento da visita in loco (e equipa presente SGQ)



Análise documental e preparação da visita in loco



Visita in loco



Elaboração do relatório de verificação de conformidade EQAVET



Decisão da ANQEP, I.P.

Primeiro processo de verificação de conformidade EQAVET

Resultados da avaliação nos critérios de conformidade EQAVET

3 ou mais critérios avaliados no grau 1



Atribuição do selo EQAVET
condicionado a 1 ano

4 ou mais critérios avaliados
nos graus 2 ou 3



Atribuição do selo EQAVET

Informações a disponibilizar



Doc.s de
Processo

Documento Base + Plano de Ação

Referencial de alinhamento

Relatório do Operador

Contactos

Partilha de informações com stakeholders

Partilha de informações com a Escola



Ponto de Situação

Como estamos a trabalhar na escola?
O que estamos a desenvolver?

O Agrupamento (referência 2015-2018)



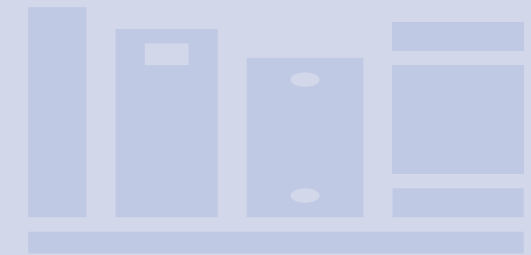
Oferta

- Técnico de Turismo
- Curso Profissional de Técnico de Gestão e Programação de Sistemas Informáticos
- Projeto Bandeira – Academia CISCO e Palo Alto



Taxas de conclusão reportadas

- Situadas entre 62,5% e 72,7% (2015-2018)
- Situadas entre 75% e 85% no ano letivo anterior



Destino Pós-formação (diplomados)

- 50% ensino superior

Evolução alunos / cursos



CURSO	ANO DE ESCOLARIDADE	ANO LETIVO		
		2019/2020	2018/2019	2017/2018
TGPSI	10.º ano	32 ⁽²⁾	16 ⁽¹⁾	22
	11.º ano	16 ⁽¹⁾	17	21
	12.º ano	17	20	19
TT	10.º ano	10 ⁽¹⁾	11 ⁽¹⁾	22
	11.º ano	11 ⁽¹⁾	16	---
	12.º ano	15	---	---
TTAR	11.º ano	---	---	15
	12.º ano	---	15	18
TOTAL DE ALUNOS		101	95	117

⁽¹⁾ Turma mista de TGPSI e Turismo

⁽²⁾ Uma turma de TGPSI (22 alunos) e outra mista de TGPSI (10 alunos) e Turismo



Focus group

Análise de indicadores

Sugestões de evidências e melhorias

Planeamento – O planeamento reflete uma visão

Referencial para o alinhamento com o Quadro EQAVET



Magis Qualis

Princípios EQAVET	Fase 1 – Planeamento		
	<p>Critério de Qualidade O planeamento reflete uma visão estratégica partilhada pelos stakeholders e inclui as metas/objetivos, as ações a desenvolver e os indicadores adequados.</p> <p>Descritores Indicativos</p> <ul style="list-style-type: none"> - As metas/objetivos políticos europeus, nacionais e regionais são refletidos nos objetivos locais fixados pelos prestadores de EFP - São fixados e supervisionados metas/objetivos explícitos - É organizada uma consulta permanente com as partes interessadas a fim de identificar necessidades locais/individuais específicas - As responsabilidades em matéria de gestão e desenvolvimento da qualidade foram explicitamente atribuídas - O pessoal participa desde o início do processo no planeamento, nomeadamente no que se refere a desenvolvimento da qualidade - Os prestadores planeiam iniciativas de cooperação com outros prestadores de EFP - As partes interessadas participam no processo de análise das necessidades locais - Os prestadores de EFP dispõem de um sistema de garantia da qualidade explícito e transparente 		
	Práticas de gestão da EFP	Situação aplicável: S-Sim N-Não P-Parcialmente	
Visão estratégica e visibilidade dos processos e resultados na gestão da EFP	P1	As metas/objetivos estabelecidos pelo operador estão alinhados com as políticas europeias, nacionais e regionais.	Sim
	P2	As ações delineadas traduzem a visão estratégica partilhada pelos stakeholders internos e externos.	Parcialmente
	P3	A relação entre as metas/objetivos estabelecidos e a sua monitorização através dos indicadores é explícita.	Parcialmente
	P4	A atribuição de responsabilidades em matéria de garantia da qualidade é explícita.	Sim
	P5	Parcerias e iniciativas de cooperação com outros operadores são planeadas.	Sim
	P6	O sistema de garantia da qualidade em uso é explícito e conhecido pelos stakeholders internos e externos.	Parcialmente
Envolvimento dos stakeholders internos e externos	P7	Os profissionais participam, desde o início, no planeamento dos diferentes aspetos da oferta formativa, incluindo o processo de garantia da qualidade.	Parcialmente
	P8	Os stakeholders internos e externos são consultados na identificação e análise de necessidades locais (alunos/formandos e mercado de trabalho) e a sua opinião é tida em conta na definição da proposta de oferta formativa.	Parcialmente
Melhoria contínua da EFP utilizando os indicadores selecionados	P9	Os planos de ação traduzem as mudanças a introduzir em função da informação produzida pelos indicadores selecionados.	Não
	P10	O processo de autoavaliação, consensualizado com os stakeholders internos e externos, é organizado com base na informação produzida pelos indicadores selecionados.	Não

Implementação – Os planos de ação, concebidos em consulta com os stakeholders, decorrem das metas/objetivos a atingir e são apoiados por parcerias



Referencial para o alinhamento com o Quadro EQAVET



Princípios EQAVET	Fase 2 – Implementação		
	Critério de Qualidade Os planos de ação, concebidos em consulta com os stakeholders, decorrem das metas/objetivos a atingir e são apoiados por parcerias diversas.		
	Descritores Indicativos		
	<ul style="list-style-type: none"> - Os recursos são adequadamente calculados/atribuídos a nível interno tendo em vista alcançar os objetivos traçados nos planos de aplicação - São apoiadas de modo explícito parcerias pertinentes e abrangentes para levar a cabo as ações previstas - O plano estratégico para desenvolvimento das competências do pessoal indica a necessidade de formação para professores e formadores - O pessoal frequenta regularmente formação e desenvolve cooperação com as partes interessadas externas com vista a apoiar o desenvolvimento de capacidades e a melhoria da qualidade e a reforçar o desempenho 		
	Práticas de gestão da EFP		Situação aplicável: S-Sim N-Não P-Parcialmente
Visão estratégica e visibilidade dos processos e resultados na gestão da EFP	11	Os recursos humanos e materiais/financeiros são dimensionados e afetados de forma a alcançar os objetivos traçados nos planos de ação.	Sim
	12	Ações de formação contínua são disponibilizadas com base em necessidades de desenvolvimento de competências dos profissionais.	Sim
Envolvimento dos stakeholders internos e externos	13	Os profissionais frequentam periodicamente as ações de formação disponibilizadas e colaboram com os stakeholders externos para melhorar o seu desempenho.	Sim
	14	As parcerias estabelecidas são utilizadas como suporte da implementação dos planos de ação.	Sim
Melhoria contínua da EFP utilizando os indicadores selecionados	15	As mudanças são introduzidas de acordo com os planos de ação de melhoria definidos.	Não
	16	Os instrumentos e procedimentos de recolha de dados, consensualizados com os stakeholders internos e externos, são aplicados no quadro do processo de autoavaliação definido.	Não

Avaliação – As avaliações de resultados e processos regularmente efetuadas permitem identificar as melhorias necessárias



Referencial para o alinhamento com o Quadro EQAVET



Princípios EQAVET	Fase 3 – Avaliação		
	Critério de Qualidade As avaliações de resultados e processos regularmente efetuadas permitem identificar as melhorias necessárias.		
	Descritores Indicativos		
	<ul style="list-style-type: none"> - A autoavaliação é efetuada periodicamente de acordo com os quadros regulamentares regionais ou nacionais, ou por iniciativa dos prestadores de EFP - A avaliação e a revisão abrangem os processos e os resultados do ensino, incluindo a avaliação da satisfação do formando, assim como o desempenho e satisfação do pessoal - A avaliação e a revisão incluem mecanismos adequados e eficazes para envolver as partes interessadas a nível interno e externo - São implementados sistemas de alerta rápido 		
	Práticas de gestão da EFP		Situação aplicável: S-Sim N-Não P-Parcialmente
Visão estratégica e visibilidade dos processos e resultados na gestão da EFP	A1	Mecanismos de alerta precoce para antecipar desvios aos objetivos traçados estão instituídos.	Sim
Envolvimento dos stakeholders internos e externos	A2	Mecanismos que garantam o envolvimento dos stakeholders internos e externos na avaliação estão instituídos.	Sim
	A3	Os resultados da avaliação são discutidos com os stakeholders internos e externos.	Sim
Melhoria contínua da EFP utilizando os indicadores selecionados	A4	A autoavaliação periódica utiliza um referencial consensualizado com os stakeholders internos e externos e identifica as melhorias a introduzir, em função da análise da informação produzida.	Parcialmente
	A5	As melhorias a introduzir a nível de processos e resultados têm em conta a satisfação dos stakeholders internos e externos.	Parcialmente

Revisão – Os resultados da avaliação são utilizados para se elaborarem planos de ação adequados à revisão das práticas existentes



Referencial para o alinhamento com o Quadro EQAVET



Princípios EQAVET	Fase 4 – Revisão		
	Critério de Qualidade Os resultados da avaliação são utilizados para se elaborarem planos de ação adequados à revisão das práticas existentes.		
	Descritores Indicativos - São recolhidas impressões dos formandos sobre as suas experiências individuais de aprendizagem e o ambiente de aprendizagem e ensino. São utilizadas conjuntamente com as impressões dos professores, para inspirar novas ações - É dado amplo conhecimento público da informação sobre os resultados da revisão - Os procedimentos de recolha de feedback e de revisão fazem parte de um processo estratégico de aprendizagem da organização - Os resultados do processo de avaliação são discutidos com as partes interessadas, sendo elaborados planos de ação adequados		
	Práticas de gestão da EFP		Situação aplicável: S-Sim N-Não P-Parcialmente
Visão estratégica e visibilidade dos processos e resultados na gestão da EFP	R1	Os resultados da avaliação, e os procedimentos necessários à revisão das práticas existentes consensualizados com os stakeholders, são tornados públicos.	Parcialmente
Envolvimento dos stakeholders internos e externos	R2	O feedback dos stakeholders internos e externos é tido em consideração na revisão das práticas existentes.	Parcialmente
Melhoria contínua da EFP utilizando os indicadores selecionados	R3	Os resultados da avaliação e as mudanças a introduzir sustentam a elaboração dos planos de ação adequados.	Não
	R4	Revisões são planeadas e informam a regular atualização das práticas.	Não

Ref.ª Indicador

Indicador

Classificação inicial

Evidências Encontradas

Classificação focus group

Evidências adicionais

Áreas de Melhoria

Prioridades Nacionais - Indicadores



Indicador EQAVET 4a)



Formandos que concluíram com êxito

Indicador EQAVET 5a)



Destino dos formandos após a conclusão da formação

Indicador EQAVET 6a)



Emprego obtido após conclusão *

Indicador EQAVET 6b)³



Satisfação dos formandos e dos empregadores

* – profissões relacionadas com o curso

Grupos de análise do trabalho (focus groups)

- Analisam os indicadores
- Validam os “SIM”
- Tentam elencar evidências adicionais e tornar “NÃO” em “SIM”

Duração

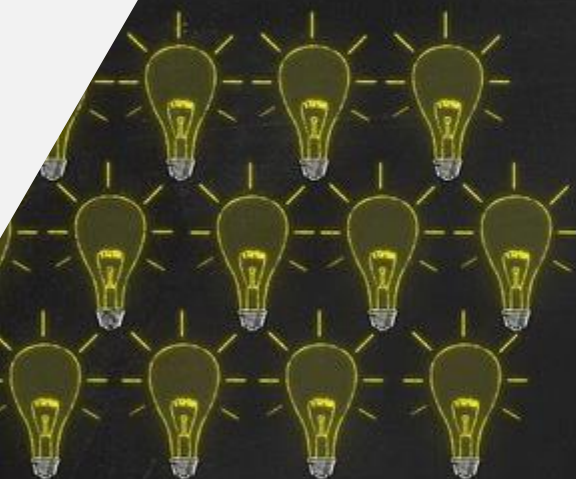
- Entre 25 a 30 minutos
- Trabalho direto no ficheiro Excel

Depois de concluído

- Entregam para validação/partilha
- Discussão de resultados no auditório


Dúvidas...?

“O acesso à informação é um direito
mas a sua produção é um
privilégio...”



Obrigado

 Miguel Garcia Domingos

 +351 938 38 08 33

 mdomingos@magisqualis.pt

 www.magisqualis.pt 